

DIFFERENZA CON LA TESTA
DIVENTIAMO INSIEME UN COMUNE VIRTUOSO



COMUNE DI
ROSGNANO
MARITTIMO

GUIDA AL SERVIZIO PER LA RACCOLTA DIFFERENZIATA



UTENZE
DOMESTICHE



REA

RISORSE
AMBIENTALI

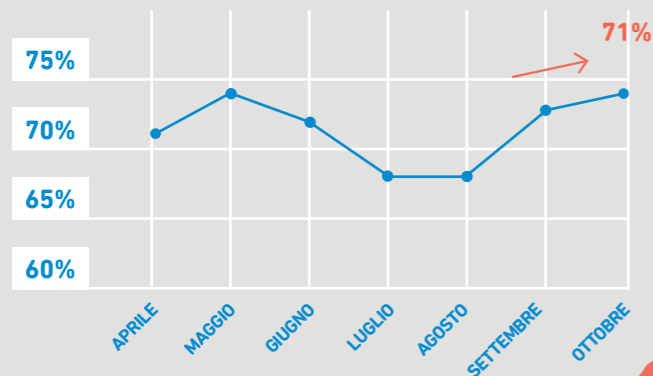
IL PROGETTO

Da ottobre 2021 è stato avviato il percorso di estensione del servizio di raccolta **Porta a Porta** a tutto il territorio Comunale, interessando progressivamente le frazioni di **Castiglioncello, Vada e Mazzanta** ed infine **Rosignano Solvay**.

Il modello implementato è di **Porta a Porta** per le principali frazioni merceologiche (Organico, Carta/Cartone, MML - Multimateriale Leggero, Vetro, Indifferenziato RUR - Rifiuto Urbano Residuo), con calendari specifici sia per le abitazioni che per le attività commerciali.

GLI OBIETTIVI

- Consolidare la percentuale di raccolta differenziata oltre il **71%**
- Incrementare la valorizzazione delle frazioni differenziate raccolte con la separazione del multimateriale leggero e vetro (per le frazioni collinari)
- Migliorare la fruibilità del CENTRO DI RACCOLTA: apertura con orario continuato, grazie al potenziamento della logistica con l'attivazione dell'area di trasbordo in via Guido Rossa
- Creare un modello di ECOISOLE informatizzate replicabile sul territorio per specifiche tipologie di rifiuto (esempio modello ECOISOLE di Nibbiaia per sfalci e potature)



LA RESPONSABILIZZAZIONE

Il servizio di raccolta **Porta a Porta responsabilizza** i cittadini nella produzione e nella gestione dei propri rifiuti e induce ad una corretta separazione e riduzione alla fonte.

Il servizio prevede la distinzione della raccolta per zone. Sarà effettuata la raccolta **Porta a Porta** dove vengono prelevate a domicilio, seguendo un calendario con specifici giorni e orari, le varie tipologie di rifiuto urbano (indifferenziato, umido/organico, carta e cartone, imballaggi in multimateriale e vetro).

Laddove la raccolta **Porta a Porta** non può essere applicata, saranno previste sul territorio **ECOISOLE**.

I rifiuti dovranno essere separati e conferiti in appositi sacchi/contenitori contraddistinti da colori specifici messi a disposizione dal gestore.

La qualità dei tuoi rifiuti farà la differenza!



REA

RISORSE
AMBIENTALI

GRUPPO
RETIAMBIENTE

www.reaspa.it

RIFIUTI RACCOLTI

RICORDA che la prima fase del riciclo inizia con il gesto del cittadino.

Fa la differenza sul risultato finale l'attenzione prestata nel separare e conferire in maniera corretta i rifiuti. **Tutti i materiali sono tanto più riciclabili quanto più la raccolta differenziata è svolta correttamente! Le tipologie di rifiuti raccolti rientrano nella categoria dei rifiuti urbani e sono quelli di seguito elencati:**

IMBALLAGGI IN MULTIMATERIALE LEGGERO (PLASTICA, ALLUMINIO, ACCIAIO E TETRAPAK)



Gli imballaggi vanno lavati grossolanamente in modo da essere privi di residuo alimentare e vanno schiacciati e ridotti in volume.

Riciclabilità: buona, tutti questi materiali sono conferiti a specifici impianti di trattamento e recupero e reimmessi sul mercato come materie prime seconde.

CARTA E CARTONE



I rifiuti in carta e cartone vanno conferiti puliti schiacciati e ridotti in volume. Seguire le indicazioni sull'etichetta del prodotto.

Riciclabilità: partendo dalla fibra del rifiuto cartaceo, circa il 95% viene trasformato in nuova carta. Pertanto, il macero comporta grandi risparmi energetici, idrici e di legname. La carta recuperata può essere trattata e riutilizzata come materia seconda per la produzione di nuova carta.

VETRO



Il materiale in vetro va conferito sfuso e lavato grossolanamente in modo da essere privo di residuo alimentare.

Riciclabilità: il vetro è un materiale riciclabile al 100% e all'infinito, consentendo un significativo risparmio energetico e di materie prime. Anche il vetro è avviato a impianti specifici di trattamento e recupero.

ORGANICO



Il sacchetto compostabile va posizionato nel sottolavello e una volta pieno e ben chiuso, va inserito nel mastello marrone ed esposto su suolo pubblico.

Riciclabilità: al 100% l'organico viene trasformato in compost/fertilizzante.

INDIFFERENZIATO (RUR)



O meglio definito RIFIUTO URBANO RESIDUO (RUR) in quanto vi si deve conferire solo una parte residuale dei rifiuti: è pertanto il sacco da utilizzare il meno possibile!

Riciclabilità: il rifiuto indifferenziato o residuale non torna materia prima seconda. Il suo ciclo di vita finisce nelle discariche o presso impianti di termovalorizzazione.

REA

RISORSE
AMBIENTALI

GRUPPO
RETIAMBIENTE

www.reaspa.it

INDICE

CERCA LA TUA ZONA E SCOPRI IL SERVIZIO DI RACCOLTA DEDICATO

Pg. 2 **ZONA 1** ROSIGNANO MARITTIMO E FRAZIONI COLLINARI
(GABBRO • CASTELNUOVO DELLA MISERICORDIA • NIBBIAIA)

Pg. 8 **ZONA 2** ROSIGNANO SOLVAY - LATO MARE

Pg. 12 **ZONA 3** ROSIGNANO SOLVAY - LATO MONTE

Pg. 16 **ZONA 4** VADA E MAZZANTA

Pg. 20 **ZONA 5** CASTIGLIONCELLO

Pg. 24 CENTRO DI RACCOLTA RIFIUTI

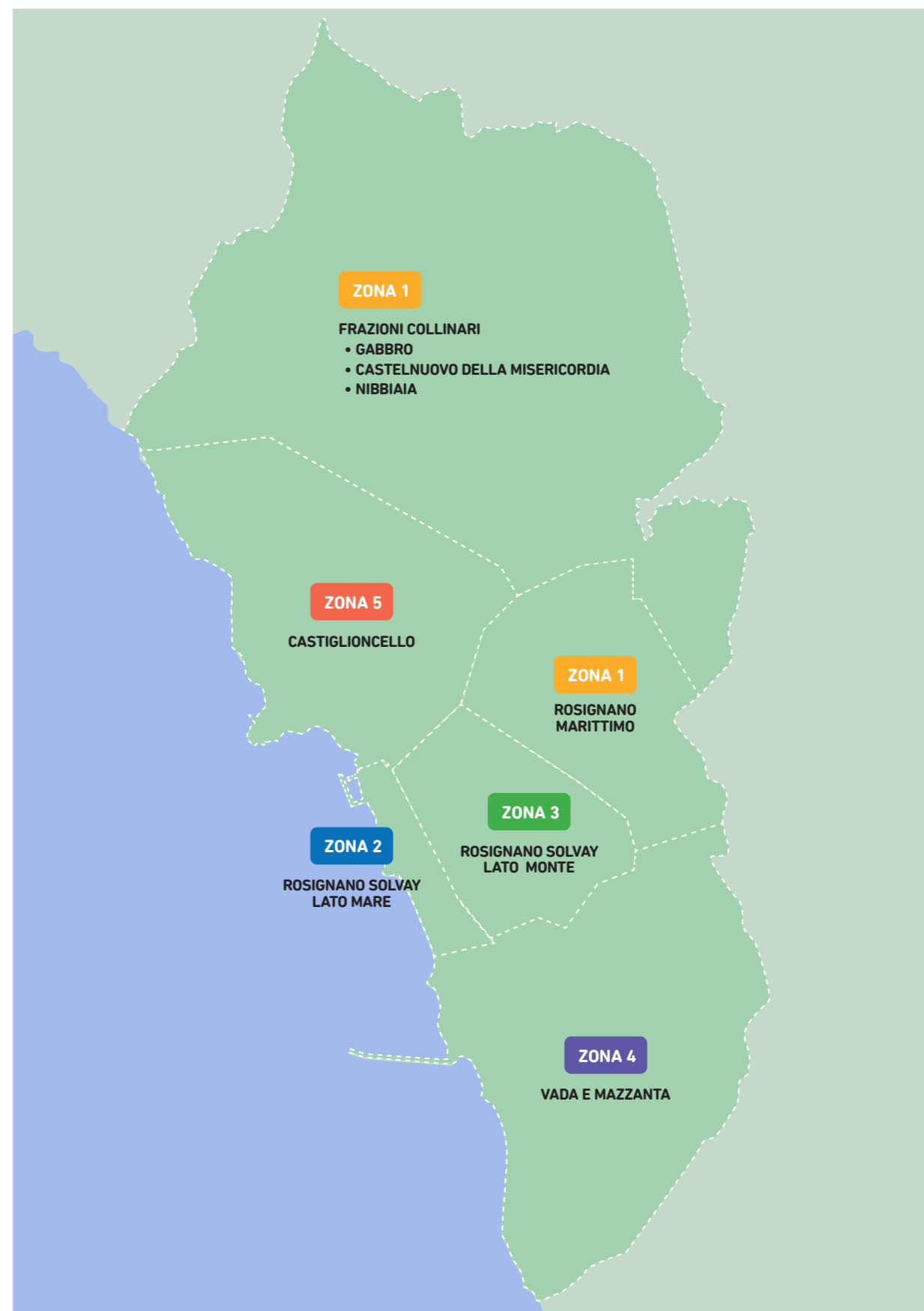
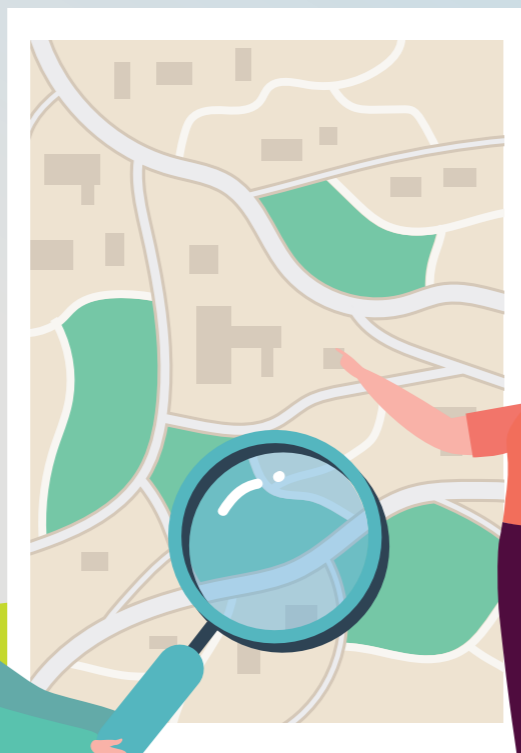
Pg. 25 ECOPOINT SECONDE CASE

Pg. 26 ECOSPORTELLO

Pg. 27 PROGETTO "OLINDO"

Pg. 28 DOMANDE FREQUENTI (FAQ)

Pg. 29 L'OSPITALITÀ CHE DIFFERENZIA



ZONA 1

ROSIGNANO MARITTIMO
FRAZIONI COLLINARI
GABBRO
CASTELNUOVO DELLA MISERICORDIA
NIBBIAIA

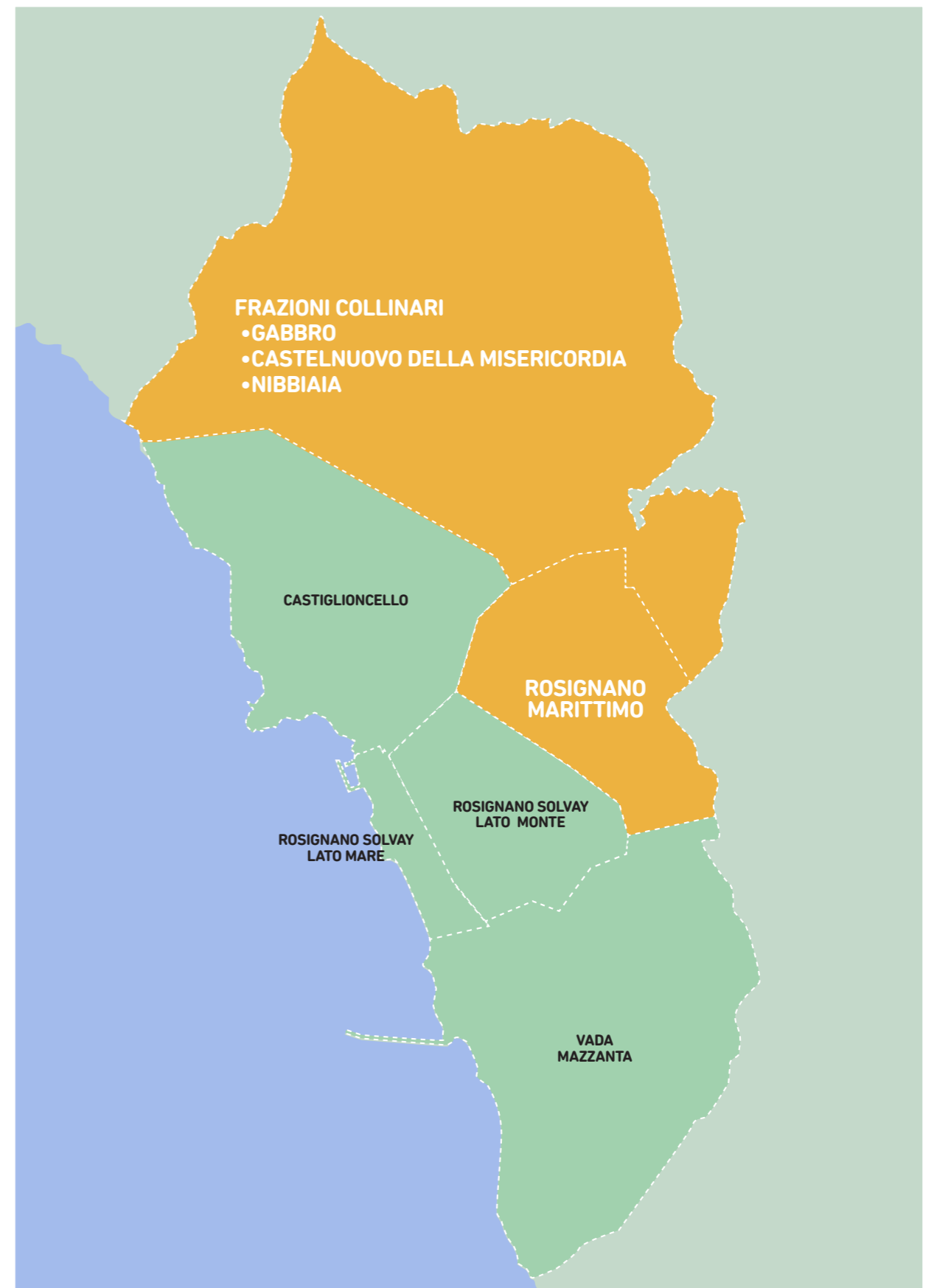
REA

RISORSE
AMBIENTALI

GRUPPO
RETIAMBIENTE

www.reaspa.it

ROSIGNANO MARITTIMO E FRAZIONI COLLINARI | 2



REA

RISORSE
AMBIENTALI

GRUPPO
RETIAMBIENTE

www.reaspa.it

ROSIGNANO MARITTIMO E FRAZIONI COLLINARI | 3

ZONA 1



CALENDARIO UTENZE DOMESTICHE E ZONE RURALI



ORARI DI ESPOSIZIONE: la raccolta avverrà nel turno pomeridiano a partire dalle ore 12:00. L'esposizione deve essere effettuata entro le ore 12:00.

	LUNEDÌ	MARTEDÌ	MERCOLEDÌ	GIOVEDÌ	VENERDÌ	SABATO	DOMENICA
ORGANICO				 Dal 15/06 al 15/09			
CARTA E CARTONE							
IMBALLAGGI IN MULTIMATERIALE LEGGERO							
VETRO							
INDIFFERENZIATO (RUR)							
PANNOLINI E PANNOLONI*							

IMPORTANTE! Il 25 dicembre, 1 gennaio e 1 maggio non sarà effettuato il servizio di ritiro rifiuti. Si prega di seguire il sito nel caso fossero riprogrammati i servizi sospesi durante queste festività.

KIT UTENZE DOMESTICHE

- **ORGANICO:** sacchetti in materiale compostabile + sottolavello da 10 l + mastello da 25 l per esposizione;
- **CARTA E CARTONE:** sacchetti in carta;
- **IMBALLAGGI IN MULTIMATERIALE LEGGERO:** sacchetti semitrasparenti di colore giallo;
- **VETRO:** mastello da 25 l di colore verde;
- **INDIFFERENZIATO (RUR):** sacchetti semitrasparenti di colore grigio;

Inoltre, sarà consegnato un **contenitore generico GRIGIO da 50 l** per l'esposizione del sacco grigio (indifferenziato - RUR), del sacco di carta (carta e cartone) e del sacco giallo (imballaggi in multimateriale leggero).

*Per pannolini e pannoloni, sia il servizio che la fornitura di sacchetti specifici, sono su richiesta da attivare inviando il modulo presente sul sito, a info@reaspa.it o numeroverde@reaspa.it.

KIT UTENZE ZONE RURALI

Kit come per le utenze domestiche escluso i mastelli di VETRO. Solo per l'ORGANICO viene consegnata la compostiera + sottolavello da 10 l (i rifiuti organici devono essere conferiti direttamente nella compostiera in dotazione e non al servizio Porta a Porta).

Il conferimento dei rifiuti dovrà avvenire presso i contenitori da 120/240 l, uno per ogni tipologia (escluso l'organico), muniti di chiave e posizionati in prossimità dell'utenza.

PUÒ AIUTARTI SAPERE CHE...

	SI	NO
ORGANICO	Avanzi di cibo in genere, gusci uovo, cenere spenta, fondi di caffè e filtri di tè e tisane, tovaglioli e fazzoletti sporchi in materiale biodegradabile senza stampa, tappi di sughero, cialde in tessuto, tutto ciò che è compostabile (sacchetti).	Tutto ciò che non è biodegradabile, vetro e plastica, olio vegetale.
CARTA E CARTONE	Carta da regalo, calendari (privi di parti in plastica o alluminio), cartoni della pizza (privi di residui organici), confezioni in cartoncino, imballaggi in cartone ondulato, giornali, libri, sacchetti di carta, scatole, quaderni.	Carta sporca (con residui organici o di detersivi), chimica o copiativa, oleata, stagnola, plastificata, adesiva o paraffinata per affettati, scontrini, vassoi sporchi, prodotti da forno o peshcheria, carta da forno.
IMBALLAGGI MULTIMATERIALE LEGGERO	Bottiglie e flaconi in plastica, vaschette in plastica e polistirolo, confezioni di snack, di merendine e di pasta, lattine, barattoli e scatolette in latta, confezioni in tetrapak di succhi/latte privi di residuo organico, vaschette e fogli in alluminio: privi di residuo organico!	Posate in plastica, giocattoli, cd, dvd, cristallo e specchi, lampadine e neon, ceramica, porcellana, plastica in materiale biodegradabile, tutto ciò che non è imballaggio.
VETRO	Bottiglie in vetro, barattoli per alimenti vuoti di vetro (pulire prima di gettare), boccette e contenitori per cosmetici di vetro (vuoti).	Soprammobili, lampadine e neon, calici e bicchieri di cristallo, pirofile in pyrex, specchi, serviti in ceramica, tappi in metallo, sughero e plastica. Tutto ciò che non è un imballo.
INDIFFERENZIATO (RUR)	Carta oleata, spazzolini, cosmetici, sacchi per aspirapolvere, rasoi, accendini, bigiotteria, candele, carta plastificata (bancomat, spesa, ecc...), carta vetrata, CD, cerotti, cicche di sigarette, collant, cancelleria, deiezioni canine, lettiera per animali, capsule in plastica, guanti usa e getta, mascherine, gusci di molluschi (es. cozze e vongole) e crostacei.	Tutto ciò che è riciclabile.

INFORMAZIONI UTILI PER LA RACCOLTA

Per una corretta esposizione: i sacchi vanno esposti ben chiusi e conferiti sempre all'interno del contenitore. Si raccomanda di schiacciare bene i rifiuti per ridurre l'ingombro e di non riempire fino all'orlo il sacco. È importante che i rifiuti da imballaggio siano privi di residui alimentari, non importa lavarli.

Problemi ad esporre il mastello/sacco nel giorno previsto da calendario: puoi recarti presso il **CENTRO DI RACCOLTA LOC. LE MORELLINE 2** • Rosignano Solvay - Via per Rosignano dietro distributore del Gas).

Non conformità del rifiuto: è facoltà dell'operatore non ritirare il materiale e apporre sul mastello/sacco un apposito bollino con riportata la motivazione del mancato ritiro.

Possibili esempi di errori:

- esposizione nel giorno e orario sbagliato: il rifiuto non sarà ritirato e dovrà essere esposto il primo giorno utile da calendario;
- sacco non adeguato: trasferire i rifiuti nel sacco semitrasparente ed esporlo il primo giorno utile da calendario (no sacchi neri);
- presenza nel sacco di materiali non conformi: togliere dal sacco il rifiuto estraneo, conferirlo nel sacco giusto ed esporlo il primo giorno utile da calendario.

Per ritiro kit (prima fornitura oppure il rifornimento): presentarsi il MARTEDÌ – VENERDÌ – SABATO dalle ore 08:00 alle ore 12:00 presso il **MAGAZZINO REA** (Loc. Le Morelline 2 • Rosignano Solvay - Via per Rosignano).

Ingombranti, sfalci e potature, grandi elettrodomestici:

- conferirli nel **CENTRO DI RACCOLTA LOC. LE MORELLINE**
- oppure prenotare il ritiro a domicilio scrivendo una mail a numeroverde@reaspa.it oppure chiamando il numero verde **800517692**
- o **aprendo il ticket** tramite lo **sportello online** sul sito www.reaspa.it

Piccoli elettrodomestici, pile, olio vegetale, farmaci scaduti e indumenti usati:

- conferirli nel **CENTRO DI RACCOLTA LOC. LE MORELLINE**
- **ECOTAPPE**

ECOISOLA

PER IL CONFERIMENTO DI SFALCI E POTATURE RISERVATA SOLO ALLE UTENZE DOMESTICHE DELLE FRAZIONI DI GABBRO E NIBBIAIA.

- **DOVE SI TROVA** • Via Sgarallino - Nibbiaia (LI)
- **ORARIO DI APERTURA** • Tutti i giorni dalle 7:00 alle 17:00
- **COSA CONFERIRE:**
 - è possibile conferire solamente sfalci e potature;
 - è consentito l'utilizzo di sacchi compostabili;
 - non è assolutamente ammesso l'utilizzo di sacchi neri in quanto non sono accettati dagli impianti di destino finale con respingimento del carico.

Per accedere è necessaria la **Tessera sanitaria** o nominativo intestatario **TARI**.



ECOMOBILE

SERVIZIO ATTIVO NELLE FRAZIONI DI CASTELNUOVO M.DIA, GABBRO E NIBBIAIA

COME FUNZIONA?

Una volta al mese i cittadini di **CASTELNUOVO M.DIA, GABBRO** e **NIBBIAIA**, muniti di **tessera sanitaria**, potranno conferire alcune tipologie di rifiuti presso l'**ECOMOBILE** itinerante appositamente allestita.

COSA PUOI CONFERIRE?

Piccoli elettrodomestici da parte delle **utenze domestiche - cittadini** (es. phon, tostapane, telefoni cellulari, frullatori etc.), lampadine, tubi al neon, pile, batterie, toner e cartucce, farmaci scaduti, olio vegetale in contenitori (es. bottiglie, no sfuso).

IL CALENDARIO:

16 FEBBRAIO 2023
13:00 - 14:00 • CASTELNUOVO M.DIA, Piazza Gramsci
14:30 - 15:30 • GABBRO, Piazza della Chiesa
16:00 - 17:00 • NIBBIAIA, Piazza Mazzini
16 MARZO 2023
13:00 - 14:00 CASTELNUOVO M.DIA, Piazza Gramsci
14:30 - 15:30 • GABBRO, Piazza della Chiesa
16:00 - 17:00 • NIBBIAIA, Piazza Mazzini
13 APRILE 2023
13:00 - 14:00 • CASTELNUOVO M.DIA, Piazza Gramsci
14:30 - 15:30 • GABBRO, Piazza della Chiesa
16:00 - 17:00 • NIBBIAIA, Piazza Mazzini
11 MAGGIO 2023
13:00 - 14:00 • CASTELNUOVO M.DIA, Piazza Gramsci
14:30 - 15:30 • GABBRO, Piazza della Chiesa
16:00 - 17:00 • NIBBIAIA, Piazza Mazzini
8 GIUGNO 2023
13:00 - 14:00 • CASTELNUOVO M.DIA, Piazza Gramsci
14:30 - 15:30 • GABBRO, Piazza della Chiesa
16:00 - 17:00 • NIBBIAIA, Piazza Mazzini
20 LUGLIO 2023
13:00 - 14:00 • CASTELNUOVO M.DIA, Piazza Gramsci
14:30 - 15:30 • GABBRO, Piazza della Chiesa
16:00 - 17:00 • NIBBIAIA, Piazza Mazzini
31 AGOSTO 2023
13:00 - 14:00 • CASTELNUOVO M.DIA, Piazza Gramsci
14:30 - 15:30 • GABBRO, Piazza della Chiesa
16:00 - 17:00 • NIBBIAIA, Piazza Mazzini

14 SETTEMBRE 2023
13:00 - 14:00 • CASTELNUOVO M.DIA, Piazza Gramsci
14:30 - 15:30 • GABBRO, Piazza della Chiesa
16:00 - 17:00 • NIBBIAIA, Piazza Mazzini
12 OTTOBRE 2023
13:00 - 14:00 • CASTELNUOVO M.DIA, Piazza Gramsci
14:30 - 15:30 • GABBRO, Piazza della Chiesa
16:00 - 17:00 • NIBBIAIA, Piazza Mazzini
23 NOVEMBRE 2023
13:00 - 14:00 • CASTELNUOVO M.DIA, Piazza Gramsci
14:30 - 15:30 • GABBRO, Piazza della Chiesa
16:00 - 17:00 • NIBBIAIA, Piazza Mazzini
21 DICEMBRE 2023
13:00 - 14:00 • CASTELNUOVO M.DIA, Piazza Gramsci
14:30 - 15:30 • GABBRO, Piazza della Chiesa
16:00 - 17:00 • NIBBIAIA, Piazza Mazzini



ZONA 2

ROSIGNANO SOLVAY LATO MARE
(SOTTO FERROVIA)



REA

RISORSE
AMBIENTALI

GRUPPO
RETIAMBIENTE

www.reaspa.it

ROSIGNANO SOLVAY LATO MARE (SOTTO FERROVIA) | 8

REA

RISORSE
AMBIENTALI

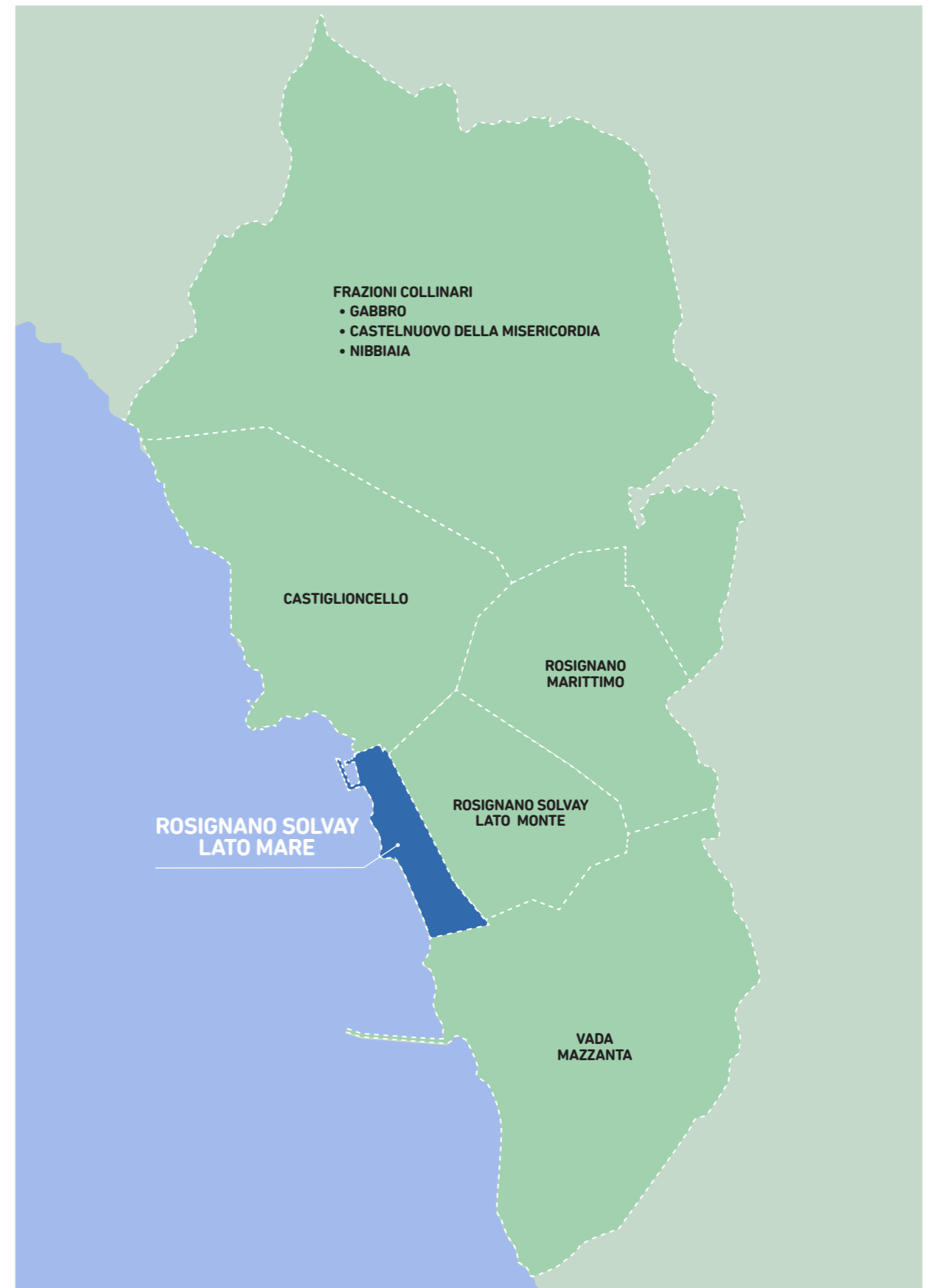
GRUPPO
RETIAMBIENTE

www.reaspa.it

ROSIGNANO SOLVAY LATO MARE (SOTTO FERROVIA)

ZONA 2

| 9





CALENDARIO UTENZE DOMESTICHE



ORARI DI ESPOSIZIONE: la raccolta avverrà nel turno della mattina a partire dalle ore 6:00. Esposizione dovrà essere effettuata entro le ore 06:00 e dopo le ore 20:00 del giorno precedente alla raccolta.

	LUNEDÌ	MARTEDÌ	MERCOLEDÌ	GIOVEDÌ	VENERDÌ	SABATO	DOMENICA
ORGANICO	 Dal 15/04 al 14/09						
CARTA E CARTONE							
IMBALLAGGI IN MULTIMATERIALE LEGGERO							
VETRO							
INDIFFERENZIATO (RUR)							
PANNOLINI E PANNOLONI*							

KIT UTENZE DOMESTICHE

- **ORGANICO:** sacchetti in materiale compostabile + sottolavello da 10 l + mastello da 25 l per esposizione;
- **CARTA E CARTONE:** sacchetti in carta;
- **IMBALLAGGI IN MULTIMATERIALE LEGGERO:** sacchetti semitrasparenti di colore giallo;
- **VETRO:** mastello da 25 l di colore verde;
- **INDIFFERENZIATO (RUR):** sacchetti semitrasparenti di colore grigio;

Inoltre, sarà consegnato un **contenitore generico GRIGIO da 50 l** per l'esposizione del sacco grigio (indifferenziato - RUR), del sacco di carta (carta e cartone) e del sacco giallo (imballaggi in multimateriale leggero).

***Per pannolini e pannoloni, sia il servizio che la fornitura di sacchetti specifici, sono su richiesta da attivare inviando il modulo presente sul sito a info@reaspa.it o numeroverde@reaspa.it.**

IMPORTANTE! Il 25 dicembre, 1 gennaio e 1 maggio non sarà effettuato il servizio di ritiro rifiuti. Si prega di seguire il sito nel caso fossero riprogrammati i servizi sospesi durante queste festività.

PUÒ AIUTARTI SAPERE CHE...

	SI	NO
ORGANICO	Avanzi di cibo in genere, gusci uovo, cenere spenta, fondi di caffè e filtri di tè e tisane, tovaglioli e fazzoletti sporchi in materiale biodegradabile senza stampa, tappi di sughero, cialde in tessuto, tutto ciò che è compostabile (sacchetti).	Tutto ciò che non è biodegradabile, vetro e plastica, olio vegetale.
CARTA E CARTONE	Carta da regalo, calendari (privi di parti in plastica o alluminio), cartoni della pizza (privi di residui organici), confezioni in cartoncino, imballaggi in cartone ondulato, giornali, libri, sacchetti di carta, scatole, quaderni.	Carta sporca (con residui organici o di detersivi), chimica o copiativa, oleata, stagnola, plastificata, adesiva o paraffinata per affettati, scontrini, vassoi sporchi, prodotti da forno o pischeria, carta da forno.
IMBALLAGGI MULTIMATERIALE LEGGERO	Bottiglie e flaconi in plastica, vaschette in plastica e polistirolo, confezioni di snack, di merendine e di pasta, lattine, barattoli e scatolette in latta, confezioni in tetrapak di succhi/latte privi di residuo organico, vaschette e fogli in alluminio: privi di residuo organico!	Posate in plastica, giocattoli, cd, dvd, cristallo e specchi, lampadine e neon, ceramica, porcellana, plastica in materiale biodegradabile, tutto ciò che non è imballaggio.
VETRO	Bottiglie in vetro, barattoli per alimenti vuoti di vetro (pulire prima di gettare), boccette e contenitori per cosmetici di vetro (vuoti).	Soprammobili, lampadine e neon, calici e bicchieri di cristallo, pirofile in pyrex, specchi, serviti in ceramica, tappi in metallo, sughero e plastica. Tutto ciò che non è un imballo.
INDIFFERENZIATO (RUR)	Carta oleata, spazzolini, cosmetici, sacchi per aspirapolvere, rasoi, accendini, bigiotteria, candele, carta plastificata (bancomat, spesa, ecc...), carta vetrata, CD, cerotti, cicche di sigarette, collant, cancelleria, deiezioni canine, lettiera per animali, capsule in plastica, guanti usa e getta, mascherine, gusci di molluschi (es. cozze e vongole) e crostacei.	Tutto ciò che è riciclabile.

INFORMAZIONI UTILI PER LA RACCOLTA

Per una corretta esposizione: i sacchi vanno esposti ben chiusi e conferiti sempre all'interno del contenitore. Si raccomanda di schiacciare bene i rifiuti per ridurre l'ingombro e di non riempire fino all'orlo il sacco. È importante che i rifiuti da imballaggio siano privi di residui alimentari, non importa lavarli.

Problemi ad esporre il mastello/sacco nel giorno previsto da calendario: puoi recarti presso il **CENTRO DI RACCOLTA LOC. LE MORELLINE 2** • Rosignano Solvay - Via per Rosignano dietro distributore del Gas).

Non conformità del rifiuto: è facoltà dell'operatore non ritirare il materiale e apporre sul mastello/sacco un apposito bollino con riportata la motivazione del mancato ritiro.

Possibili esempi di errori:

- esposizione nel giorno e orario sbagliato: il rifiuto non sarà ritirato e dovrà essere esposto il primo giorno utile da calendario;
- sacco non adeguato: trasferire i rifiuti nel sacco semitrasparente ed esporlo il primo giorno utile da calendario (no sacchi neri);
- presenza nel sacco di materiali non conformi: togliere dal sacco il rifiuto estraneo, conferirlo nel sacco giusto ed esporlo il primo giorno utile da calendario.

Per ritiro kit (prima fornitura oppure il rifornimento): presentarsi il MARTEDÌ – VENERDÌ – SABATO dalle ore 08:00 alle ore 12:00 presso il **MAGAZZINO REA** (Loc. Le Morelline 2 • Rosignano Solvay - Via per Rosignano).

Ingombranti, sfalci e potature, grandi elettrodomestici:

- conferirli nel **CENTRO DI RACCOLTA LOC. LE MORELLINE**
- oppure prenotare il ritiro a domicilio scrivendo una mail a numeroverde@reaspa.it oppure chiamando il numero verde **800517692**
- o **aprendo il ticket** tramite lo **sportello online** sul sito www.reaspa.it

Piccoli elettrodomestici, pile, olio vegetale, farmaci scaduti e indumenti usati:

- conferirli nel **CENTRO DI RACCOLTA LOC. LE MORELLINE**
- **ECOTAPPE**

ZONA 3

ROSIGNANO SOLVAY LATO MONTE
(SOPRA FERROVIA)



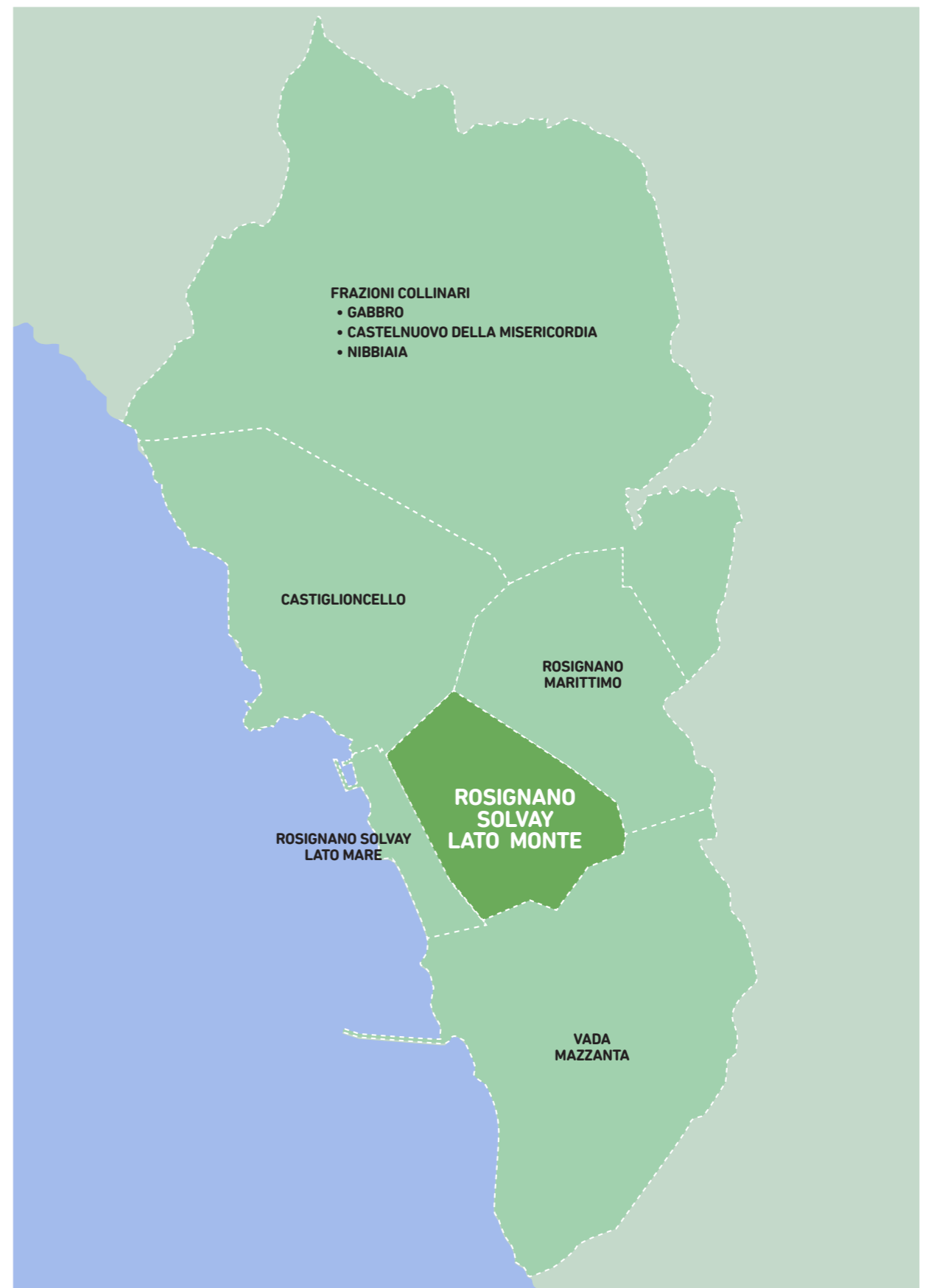
REA

RISORSE
AMBIENTALI

GRUPPO
RETIAMBIENTE

www.reaspa.it

ROSIGNANO SOLVAY LATO MONTE (SOPRA FERROVIA) | 12



REA

RISORSE
AMBIENTALI

GRUPPO
RETIAMBIENTE

www.reaspa.it

ROSIGNANO SOLVAY LATO MONTE (SOPRA FERROVIA) | 13

ZONA 3



CALENDARIO UTENZE DOMESTICHE



ORARI DI ESPOSIZIONE: la raccolta avverrà nel turno pomeridiano a partire dalle ore 12:00. L'esposizione deve essere effettuata entro le ore 12:00.

	LUNEDÌ	MARTEDÌ	MERCOLEDÌ	GIOVEDÌ	VENERDÌ	SABATO	DOMENICA
ORGANICO				 Dal 15/04 al 15/09			
CARTA E CARTONE							
IMBALLAGGI IN MULTIMATERIALE LEGGERO							
VETRO							
INDIFFERENZIATO (RUR)							
PANNOLINI E PANNOLONI*							

KIT UTENZE DOMESTICHE

- **ORGANICO:** sacchetti in materiale compostabile + sottolavello da 10 l + mastello da 25 l per esposizione;
- **CARTA E CARTONE:** sacchetti in carta;
- **IMBALLAGGI IN MULTIMATERIALE LEGGERO:** sacchetti semitrasparenti di colore giallo;
- **VETRO:** mastello da 25 l di colore verde;
- **INDIFFERENZIATO (RUR):** sacchetti semitrasparenti di colore grigio;

Inoltre, sarà consegnato un **contenitore generico GRIGIO da 50 l** per l'esposizione del sacco grigio (indifferenziato - RUR), del sacco di carta (carta e cartone) e del sacco giallo (imballaggi in multimateriale leggero).

***Per pannolini e pannoloni, sia il servizio che la fornitura di sacchetti specifici, sono su richiesta da attivare inviando il modulo presente sul sito a info@reaspait o numeroverde@reaspait.**

IMPORTANTE! Il 25 dicembre, 1 gennaio e 1 maggio non sarà effettuato il servizio di ritiro rifiuti. Si prega di seguire il sito nel caso fossero riprogrammati i servizi sospesi durante queste festività.

PUÒ AIUTARTI SAPERE CHE...

	SI	NO
ORGANICO	Avanzi di cibo in genere, gusci uovo, cenere spenta, fondi di caffè e filtri di tè e tisane, tovaglioli e fazzoletti sporchi in materiale biodegradabile senza stampa, tappi di sughero, cialde in tessuto, tutto ciò che è compostabile (sacchetti).	Tutto ciò che non è biodegradabile, vetro e plastica, olio vegetale.
CARTA E CARTONE	Carta da regalo, calendari (privi di parti in plastica o alluminio), cartoni della pizza (privi di residui organici), confezioni in cartoncino, imballaggi in cartone ondulato, giornali, libri, sacchetti di carta, scatole, quaderni.	Carta sporca (con residui organici o di detersivi), chimica o copiativa, oleata, stagnola, plastificata, adesiva o paraffinata per affettati, scontrini, vassoi sporchi, prodotti da forno o pescheria, carta da forno.
IMBALLAGGI MULTIMATERIALE LEGGERO	Bottiglie e flaconi in plastica, vaschette in plastica e polistirolo, confezioni di snack, di merendine e di pasta, lattine, barattoli e scatolette in latta, confezioni in tetrapak di succhi/latte privi di residuo organico, vaschette e fogli in alluminio: privi di residuo organico!	Posate in plastica, giocattoli, cd, dvd, cristallo e specchi, lampadine e neon, ceramica, porcellana, plastica in materiale biodegradabile, tutto ciò che non è imballaggio.
VETRO	Bottiglie in vetro, barattoli per alimenti vuoti di vetro (pulire prima di gettare), boccette e contenitori per cosmetici di vetro (vuoti).	Soprammobili, lampadine e neon, calici e bicchieri di cristallo, pirotte in pyrex, specchi, serviti in ceramica, tappi in metallo, sughero e plastica. Tutto ciò che non è un imballo.
INDIFFERENZIATO (RUR)	Carta oleata, spazzolini, cosmetici, sacchi per aspirapolvere, rasoi, accendini, bigiotteria, candele, carta plastificata (bancomat, spesa, ecc...), carta vetrata, CD, cerotti, cicche di sigarette, collant, cancelleria, deiezioni canine, lettiera per animali, capsule in plastica, guanti usa e getta, mascherine, gusci di molluschi (es. cozze e vongole) e crostacei.	Tutto ciò che è riciclabile.

INFORMAZIONI UTILI PER LA RACCOLTA

Per una corretta esposizione: i sacchi vanno esposti ben chiusi e conferiti sempre all'interno del contenitore. Si raccomanda di schiacciare bene i rifiuti per ridurre l'ingombro e di non riempire fino all'orlo il sacco. È importante che i rifiuti da imballaggio siano privi di residui alimentari, non importa lavarli.

Problemi ad esporre il mastello/sacco nel giorno previsto da calendario: puoi recarti presso il **CENTRO DI RACCOLTA LOC. LE MORELLINE 2** • Rosignano Solvay - Via per Rosignano dietro distributore del Gas).

Non conformità del rifiuto: è facoltà dell'operatore non ritirare il materiale e apporre sul mastello/sacco un apposito bollino con riportata la motivazione del mancato ritiro.

Possibili esempi di errori:

- esposizione nel giorno e orario sbagliato: il rifiuto non sarà ritirato e dovrà essere esposto il primo giorno utile da calendario;
- sacco non adeguato: trasferire i rifiuti nel sacco semitrasparente ed esporlo il primo giorno utile da calendario (no sacchi neri);
- presenza nel sacco di materiali non conformi: togliere dal sacco il rifiuto estraneo, conferirlo nel sacco giusto ed esporlo il primo giorno utile da calendario.

Per ritiro kit (prima fornitura oppure il rifornimento): presentarsi il MARTEDÌ – VENERDÌ – SABATO dalle ore 08:00 alle ore 12:00 presso il **MAGAZZINO REA** (Loc. Le Morelline 2 • Rosignano Solvay - Via per Rosignano).

Ingombranti, sfalci e potature, grandi elettrodomestici:

- conferirli nel **CENTRO DI RACCOLTA LOC. LE MORELLINE**
- oppure prenotare il ritiro a domicilio scrivendo una mail a numeroverde@reaspait oppure chiamando il numero verde **800517692**
- o **aprendo il ticket** tramite lo **sportello online** sul sito www.reaspait

Piccoli elettrodomestici, pile, olio vegetale, farmaci scaduti e indumenti usati:

- conferirli nel **CENTRO DI RACCOLTA LOC. LE MORELLINE**
- **ECOTAPPE**

ZONA 4

VADA E MAZZANTA

REA

RISORSE
AMBIENTALI

GRUPPO
RETIAMBIENTE

www.reaspa.it

VADA E MAZZANTA | 16

REA

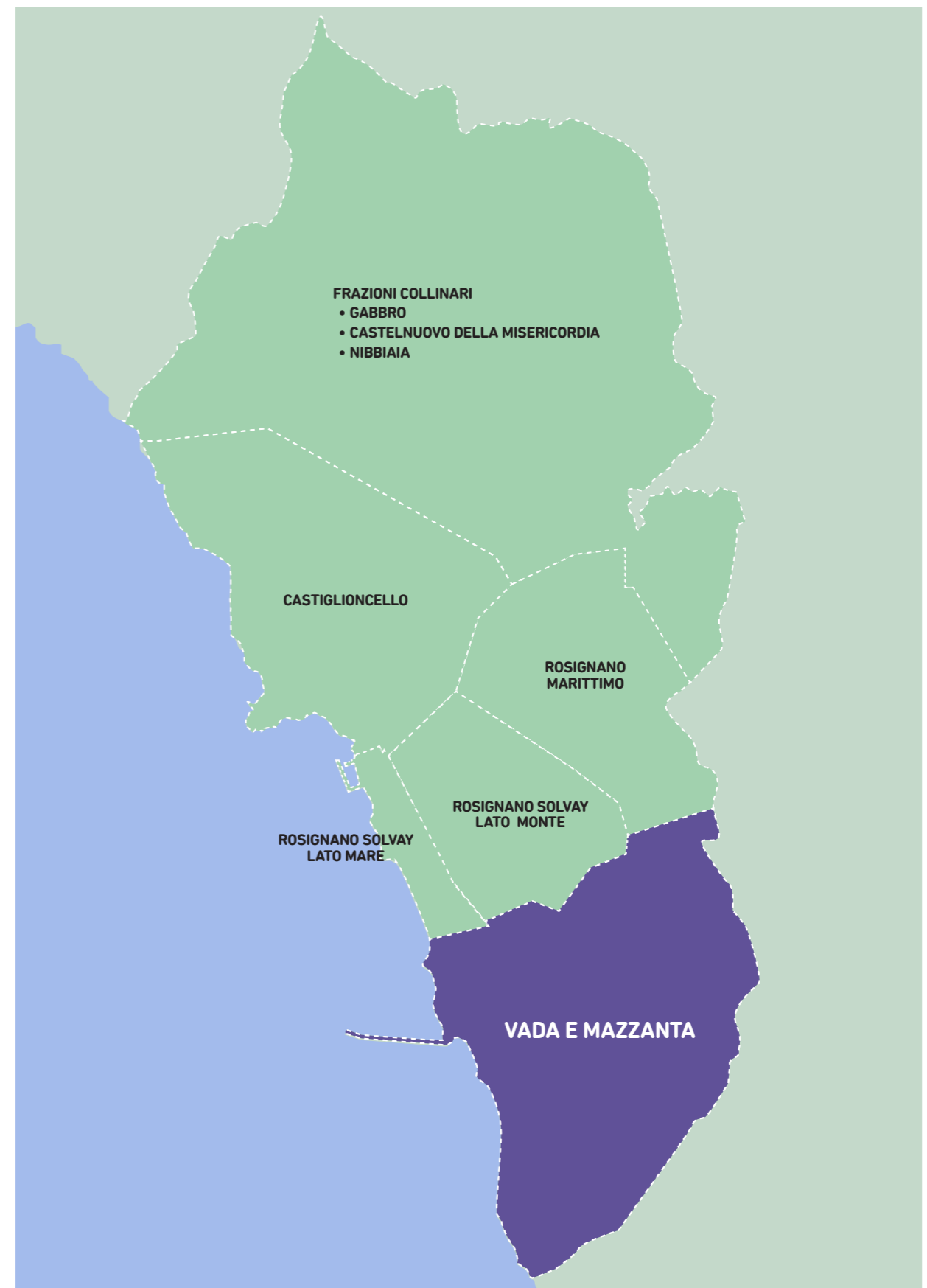
RISORSE
AMBIENTALI

GRUPPO
RETIAMBIENTE

www.reaspa.it

ZONA 4

VADA E MAZZANTA | 17





CALENDARIO UTENZE DOMESTICHE



ORARI DI ESPOSIZIONE: la raccolta avverrà nel turno della mattina a partire dalle ore 6:00. Esposizione dovrà essere effettuata entro le ore 06:00 e dopo le ore 20:00 del giorno precedente alla raccolta.

	LUNEDÌ	MARTEDÌ	MERCOLEDÌ	GIOVEDÌ	VENERDÌ	SABATO	DOMENICA
ORGANICO	 Dal 15/04 al 14/09						
CARTA E CARTONE							
IMBALLAGGI IN MULTIMATERIALE LEGGERO							
VETRO							
INDIFFERENZIATO (RUR)							
PANNOLINI E PANNOLONI*							

KIT UTENZE DOMESTICHE

- **ORGANICO:** sacchetti in materiale compostabile + sottolavello da 10 l + mastello da 25 l per esposizione;
- **CARTA E CARTONE:** sacchetti in carta;
- **IMBALLAGGI IN MULTIMATERIALE LEGGERO:** sacchetti semitrasparenti di colore giallo;
- **VETRO:** mastello da 25 l di colore verde;
- **INDIFFERENZIATO (RUR):** sacchetti semitrasparenti di colore grigio;

Inoltre, sarà consegnato un **contenitore generico GRIGIO da 50 l** per l'esposizione del sacco grigio (indifferenziato - RUR), del sacco di carta (carta e cartone) e del sacco giallo (imballaggi in multimateriale leggero).

***Per pannolini e pannoloni, sia il servizio che la fornitura di sacchetti specifici, sono su richiesta da attivare inviando il modulo presente sul sito a info@reaspa.it o numeroverde@reaspa.it.**

IMPORTANTE! Il 25 dicembre, 1 gennaio e 1 maggio non sarà effettuato il servizio di ritiro rifiuti. Si prega di seguire il sito nel caso fossero riprogrammati i servizi sospesi durante queste festività.

PUÒ AIUTARTI SAPERE CHE...

	SI	NO
ORGANICO	Avanzi di cibo in genere, gusci uovo, cenere spenta, fondi di caffè e filtri di tè e tisane, tovaglioli e fazzoletti sporchi in materiale biodegradabile senza stampa, tappi di sughero, cialde in tessuto, tutto ciò che è compostabile (sacchetti).	Tutto ciò che non è biodegradabile, vetro e plastica, olio vegetale.
CARTA E CARTONE	Carta da regalo, calendari (privi di parti in plastica o alluminio), cartoni della pizza (privi di residui organici), confezioni in cartoncino, imballaggi in cartone ondulato, giornali, libri, sacchetti di carta, scatole, quaderni.	Carta sporca (con residui organici o di detersivi), chimica o copiativa, oleata, stagnola, plastificata, adesiva o paraffinata per affettati, scontrini, vassoi sporchi, prodotti da forno o pischeria, carta da forno.
IMBALLAGGI MULTIMATERIALE LEGGERO	Bottiglie e flaconi in plastica, vaschette in plastica e polistirolo, confezioni di snack, di merendine e di pasta, lattine, barattoli e scatolette in latta, confezioni in tetrapak di succhi/latte privi di residuo organico, vaschette e fogli in alluminio: privi di residuo organico!	Posate in plastica, giocattoli, cd, dvd, cristallo e specchi, lampadine e neon, ceramica, porcellana, plastica in materiale biodegradabile, tutto ciò che non è imballaggio.
VETRO	Bottiglie in vetro, barattoli per alimenti vuoti di vetro (pulire prima di gettare), boccette e contenitori per cosmetici di vetro (vuoti).	Soprammobili, lampadine e neon, calici e bicchieri di cristallo, pirofile in pyrex, specchi, serviti in ceramica, tappi in metallo, sughero e plastica. Tutto ciò che non è un imballo.
INDIFFERENZIATO (RUR)	Carta oleata, spazzolini, cosmetici, sacchi per aspirapolvere, rasoi, accendini, bigiotteria, candele, carta plastificata (bancomat, spesa, ecc...), carta vetrata, CD, cerotti, cicche di sigarette, collant, cancelleria, deiezioni canine, lettiere per animali, capsule in plastica, guanti usa e getta, mascherine, gusci di molluschi (es. cozze e vongole) e crostacei.	Tutto ciò che è riciclabile.

INFORMAZIONI UTILI PER LA RACCOLTA

Per una corretta esposizione: i sacchi vanno esposti ben chiusi e conferiti sempre all'interno del contenitore. Si raccomanda di schiacciare bene i rifiuti per ridurre l'ingombro e di non riempire fino all'orlo il sacco. È importante che i rifiuti da imballaggio siano privi di residui alimentari, non importa lavarli.

Problemi ad esporre il mastello/sacco nel giorno previsto da calendario: puoi recarti presso il **CENTRO DI RACCOLTA LOC. LE MORELLINE 2** • Rosignano Solvay - Via per Rosignano dietro distributore del Gas).

Non conformità del rifiuto: è facoltà dell'operatore non ritirare il materiale e apporre sul mastello/sacco un apposito bollino con riportata la motivazione del mancato ritiro.

Possibili esempi di errori:

- esposizione nel giorno e orario sbagliato: il rifiuto non sarà ritirato e dovrà essere esposto il primo giorno utile da calendario;
- sacco non adeguato: trasferire i rifiuti nel sacco semitrasparente ed esporlo il primo giorno utile da calendario (no sacchi neri);
- presenza nel sacco di materiali non conformi: togliere dal sacco il rifiuto estraneo, conferirlo nel sacco giusto ed esporlo il primo giorno utile da calendario.

Per ritiro kit (prima fornitura oppure il rifornimento): presentarsi il MARTEDÌ – VENERDÌ – SABATO dalle ore 08:00 alle ore 12:00 presso il **MAGAZZINO REA** (Loc. Le Morelline 2 • Rosignano Solvay - Via per Rosignano).

Ingombranti, sfalci e potature, grandi elettrodomestici:

- conferirli nel **CENTRO DI RACCOLTA LOC. LE MORELLINE**
- oppure prenotare il ritiro a domicilio scrivendo una mail a numeroverde@reaspa.it oppure chiamando il numero verde **800517692**
- o **aprendo il ticket** tramite lo **sportello online** sul sito www.reaspa.it

Piccoli elettrodomestici, pile, olio vegetale, farmaci scaduti e indumenti usati:

- conferirli nel **CENTRO DI RACCOLTA LOC. LE MORELLINE**
- **ECOTAPPE**

ZONA 5

CASTIGLIONCELLO

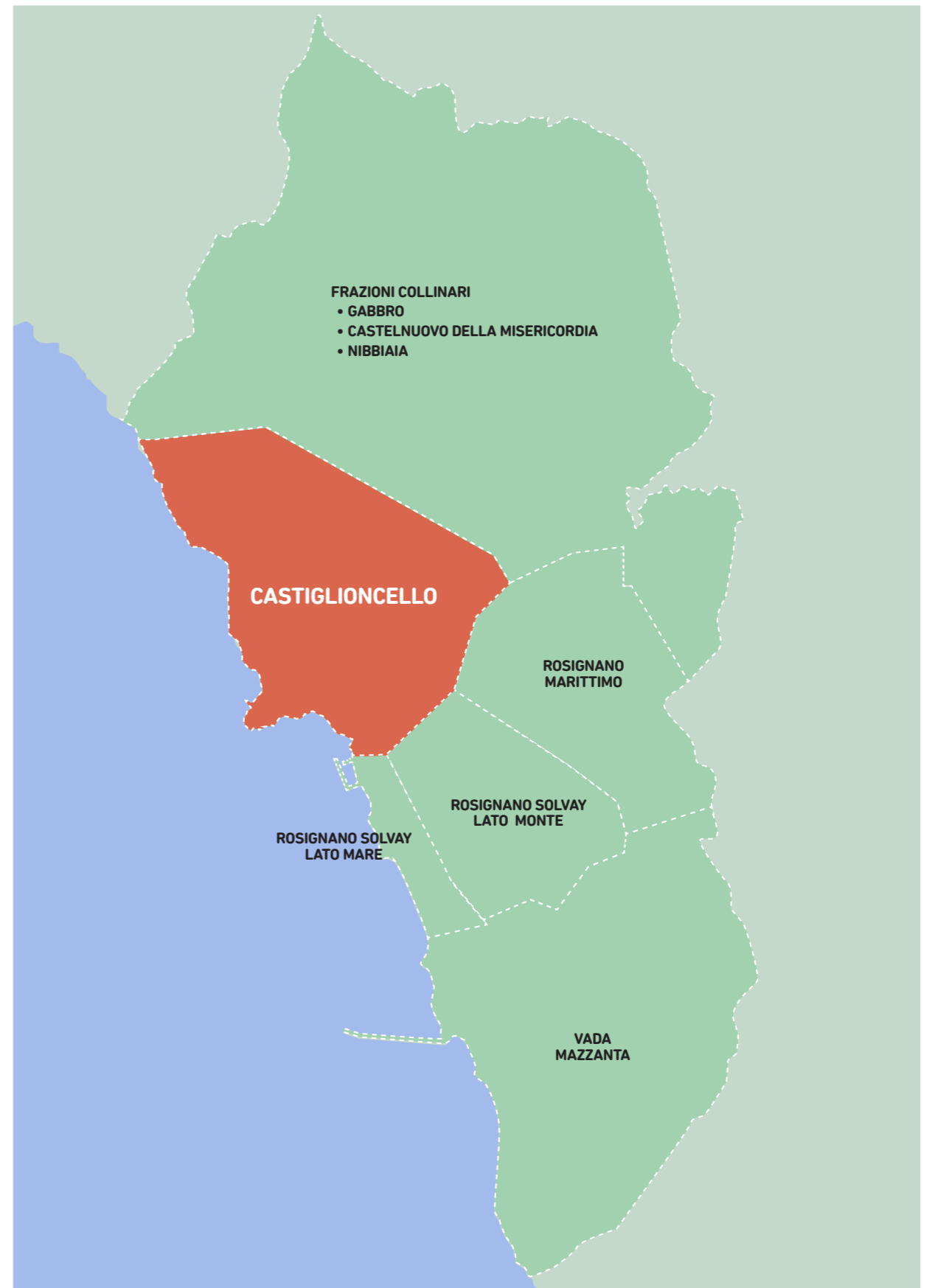
REA

RISORSE
AMBIENTALI

GRUPPO
RETIAMBIENTE

www.reaspa.it

CASTIGLIONCELLO | 20



REA

RISORSE
AMBIENTALI

GRUPPO
RETIAMBIENTE

www.reaspa.it

ZONA 5

CASTIGLIONCELLO | 21



CALENDARIO UTENZE DOMESTICHE



ORARI DI ESPOSIZIONE: la raccolta avverrà nel turno della mattina a partire dalle ore 6:00. Esposizione dovrà essere effettuata entro le ore 06:00 e dopo le ore 20:00 del giorno precedente alla raccolta.

	LUNEDÌ	MARTEDÌ	MERCOLEDÌ	GIOVEDÌ	VENERDÌ	SABATO	DOMENICA
ORGANICO				 Dal 15/04 al 14/09			
CARTA E CARTONE							
IMBALLAGGI IN MULTIMATERIALE LEGGERO							
VETRO							
INDIFFERENZIATO (RUR)							
PANNOLINI E PANNOLONI*							

KIT UTENZE DOMESTICHE

- **ORGANICO:** sacchetti in materiale compostabile + sottolavello da 10 l + mastello da 25 l per esposizione;
- **CARTA E CARTONE:** sacchetti in carta;
- **IMBALLAGGI IN MULTIMATERIALE LEGGERO:** sacchetti semitrasparenti di colore giallo
- **VETRO:** mastello da 25 l di colore verde;
- **INDIFFERENZIATO (RUR):** sacchetti semitrasparenti di colore grigio.

Inoltre, sarà consegnato un **contenitore generico GRIGIO da 50 l** per l'esposizione del sacco grigio (indifferenziato - RUR), del sacco di carta (carta e cartone) e del sacco giallo (imballaggi in multimateriale leggero).

***Per pannolini e pannoloni, sia il servizio che la fornitura di sacchetti specifici, sono su richiesta da attivare inviando il modulo presente sul sito a info@reaspait o numeroverde@reaspait.**

IMPORTANTE! Il 25 dicembre, 1 gennaio e 1 maggio non sarà effettuato il servizio di ritiro rifiuti. Si prega di seguire il sito nel caso fossero riprogrammati i servizi sospesi durante queste festività.

PUÒ AIUTARTI SAPERE CHE...

	SI	NO
ORGANICO	Avanzi di cibo in genere, gusci uovo, cenere spenta, fondi di caffè e filtri di tè e tisane, tovaglioli e fazzoletti sporchi in materiale biodegradabile senza stampa, tappi di sughero, cialde in tessuto, tutto ciò che è compostabile (sacchetti).	Tutto ciò che non è biodegradabile, vetro e plastica, olio vegetale.
CARTA E CARTONE	Carta da regalo, calendari (privi di parti in plastica o alluminio), cartoni della pizza (privi di residui organici), confezioni in cartoncino, imballaggi in cartone ondulato, giornali, libri, sacchetti di carta, scatole, quaderni.	Carta sporca (con residui organici o di detersivi), chimica o copiativa, oleata, stagnola, plastificata, adesiva o paraffinata per affettati, scontrini, vassoi sporchi, prodotti da forno o pischeria, carta da forno.
IMBALLAGGI MULTIMATERIALE LEGGERO	Bottiglie e flaconi in plastica, vaschette in plastica e polistirolo, confezioni di snack, di merendine e di pasta, lattine, barattoli e scatolette in latta, confezioni in tetrapak di succhi/latte privi di residuo organico, vaschette e fogli in alluminio: privi di residuo organico!	Posate in plastica, giocattoli, cd, dvd, cristallo e specchi, lampadine e neon, ceramica, porcellana, plastica in materiale biodegradabile, tutto ciò che non è imballaggio.
VETRO	Bottiglie in vetro, barattoli per alimenti vuoti di vetro (pulire prima di gettare), boccette e contenitori per cosmetici di vetro (vuoti).	Soprammobili, lampadine e neon, calici e bicchieri di cristallo, pirofile in pyrex, specchi, serviti in ceramica, tappi in metallo, sughero e plastica. Tutto ciò che non è un imballo.
INDIFFERENZIATO (RUR)	Carta oleata, spazzolini, cosmetici, sacchi per aspirapolvere, rasoi, accendini, bigiotteria, candele, carta plastificata (bancomat, spesa, ecc...), carta vetrata, CD, cerotti, cicche di sigarette, collant, cancelleria, deiezioni canine, lettiera per animali, capsule in plastica, guanti usa e getta, mascherine, gusci di molluschi (es. cozze e vongole) e crostacei.	Tutto ciò che è riciclabile.

INFORMAZIONI UTILI PER LA RACCOLTA

Per una corretta esposizione: i sacchi vanno esposti ben chiusi e conferiti sempre all'interno del contenitore. Si raccomanda di schiacciare bene i rifiuti per ridurre l'ingombro e di non riempire fino all'orlo il sacco. È importante che i rifiuti da imballaggio siano privi di residui alimentari, non importa lavarli.

Problemi ad esporre il mastello/sacco nel giorno previsto da calendario: puoi recarti presso il **CENTRO DI RACCOLTA LOC. LE MORELLINE 2** • Rosignano Solvay - Via per Rosignano dietro distributore del Gas).

Non conformità del rifiuto: è facoltà dell'operatore non ritirare il materiale e apporre sul mastello/sacco un apposito bollino con riportata la motivazione del mancato ritiro.

Possibili esempi di errori:

- esposizione nel giorno e orario sbagliato: il rifiuto non sarà ritirato e dovrà essere esposto il primo giorno utile da calendario;
- sacco non adeguato: trasferire i rifiuti nel sacco semitrasparente ed esporlo il primo giorno utile da calendario (no sacchi neri);
- presenza nel sacco di materiali non conformi: togliere dal sacco il rifiuto estraneo, conferirlo nel sacco giusto ed esporlo il primo giorno utile da calendario.

Per ritiro kit (prima fornitura oppure il rifornimento): presentarsi il MARTEDÌ – VENERDÌ – SABATO dalle ore 08:00 alle ore 12:00 presso il **MAGAZZINO REA** (Loc. Le Morelline 2 • Rosignano Solvay - Via per Rosignano).

Ingombranti, sfalci e potature, grandi elettrodomestici:

- conferirli nel **CENTRO DI RACCOLTA LOC. LE MORELLINE**
- oppure prenotare il ritiro a domicilio scrivendo una mail a numeroverde@reaspait oppure chiamando il numero verde **800517692**
- o **aprendo il ticket** tramite lo **sportello online** sul sito www.reaspait

Piccoli elettrodomestici, pile, olio vegetale, farmaci scaduti e indumenti usati:

- conferirli nel **CENTRO DI RACCOLTA LOC. LE MORELLINE**
- **ECOTAPPE**

CENTRO DI RACCOLTA RIFIUTI

LOC. LE MORELLINE 2 (VIA PER ROSIGNANO, DIETRO DISTRIBUTORE DEL GAS).

ORARI DI APERTURA:

- **ORARIO INVERNALE:** da lunedì a sabato dalle 6:45 alle 18:30
- **ORARIO ESTIVO (DAL 1 GIUGNO):** da lunedì a sabato dalle 6:45 alle 18:30 e domenica dalle 6:45 alle 12:30

SI RICORDA CHE:

- per accedere è necessario esibire il **codice fiscale dell'utenza TARI**;
- al fine di ottimizzare il servizio i rifiuti devono essere già separati (ingombranti, RAEE, potature);
- è possibile smaltire le eccedenze di rifiuto derivanti da Porta a Porta negli appositi cassonetti differenziati posti all'ingresso del CENTRO DI RACCOLTA;
- le potature, se conferite nei sacchi neri, devono essere svuotate nell'apposita area dedicata;
- per i rifiuti non conferibili (es. eternit, cartongesso, guaine..) è necessario rivolgersi alle ditte specializzate oppure ai produttori.

COSA È POSSIBILE CONFERIRE

- Imballaggi in multimateriale
- Imballaggi in carta e cartone
- Rifiuti organici
- Imballaggi in vetro
- Indifferenziato (RUR)
- Materiale ingombrante
- Metallo e legno
- Sfalci e potature
- Apparecchiature elettriche ed elettroniche
- RAEE (freddo e clima, lavatrici, forni, TV, monitor, piccoli elettrodomestici)
- Oli esausti minerali e vegetali
- Tubi e lampade fluorescenti
- Pile esaurite
- Medicinali scaduti
- Toner e cartucce per stampanti
- Materiali inerti (max 6 secchi a turno di lavoro)
- Vernici
- Abiti usati
- Lampadine e Neon

COSA NON È POSSIBILE CONFERIRE

- Eternit
- Cartongesso
- Guaine catramate
- Lana di roccia
- Bombole del gas
- Estintori
- Lastre in polistirolo (cappotto)



REA

RISORSE
AMBIENTALI

GRUPPO
RETIAMBIENTE

www.reaspa.it

| 24

ECOPOINT SECONDE CASE

I PROPRIETARI DI SECONDE CASE, CHE NON RIESCONO A RISPETTARE IL CALENDARIO DELLA RACCOLTA PORTA A PORTA, POSSONO ACCEDERE AGLI ECOPOINT.

DOVE SI TROVANO GLI ECOPOINT?

- **CASTIGLIONCELLO** • Parcheggio di Via Arno
- **ROSIGNANO SOLVAY** • Parcheggio di Via Musselburgh
- **VADA** • Parcheggio di Via del Porto
- **LA MAZZANTA** • Via Monte Fumaiolo

DOVE RITIRARE LA CHIAVETTA RFID?

- **ECOSPORTELLO - MAGAZZINO REA LOC. LE MORELLINE 2**
MARTEDÌ - VENERDÌ - SABATO dalle ore 8:00 alle ore 12:00 (senza prenotazione)

REGOLE DEGLI ECOPOINT:

- Sono **riservati esclusivamente ai proprietari di seconde case**
- Devono essere **utilizzati solamente per smaltire i rifiuti nei giorni in cui non è possibile rispettare il calendario** della raccolta Porta a Porta
- L'accesso avviene attraverso un'apposita chiavetta dotata di sistema identificativo RFID
- **La chiavetta è necessaria solo per chi utilizza i mastelli personali (non per i mastelli condominiali)**
- I rifiuti ingombranti, potature ed apparecchiature elettriche ed elettroniche dovranno essere conferiti presso il **CENTRO DI RACCOLTA LOC. LE MORELLINE 2** oppure chiamando il **Numero Verde REA 800517692**
- **È severamente vietato abbandonare i rifiuti al di fuori degli ECOPOINT**



REA

RISORSE
AMBIENTALI

GRUPPO
RETIAMBIENTE

www.reaspa.it

| 25

ECOSPORTELLO

MAGAZZINO REA LOC. LE MORELLINE • VIA DELL'ENERGIA

ORARI DI APERTURA:

DALLE ORE 8:00 ALLE ORE 12:00 (SENZA PRENOTAZIONE) NEI SEGUENTI GIORNI:

- MARTEDÌ
- VENERDÌ
- SABATO

COSA PUOI FARE ALL'ECOSPORTELLO?

• RITIRARE IL KIT ANNUALE

Presentando i seguenti documenti:

- Tessera sanitaria o nominativo intestatario TARI
- Iscrizione all'ufficio tributi per nuova utenza o ultima bolletta TARI

Il kit annuale contiene un numero di sacchi superiore al numero di passaggi indicati dal calendario e sono previste massimo 2 forniture annue.

Se si finiscono i sacchi del kit, è possibile conferire rifiuti RUR e imballaggi in multimateriale in sacchi trasparenti o semitrasparenti, il vetro sfuso, la carta in sacchi di carta, l'organico in sacchetti compostabili. **Non utilizzare sacchi di carta per la raccolta degli imballaggi in cartone**, che vanno ridotti o piegati ed esposti sfusi.

• RITIRARE CHIAVETTA RFID

Le **UTENZE DOMESTICHE**, iscritte alla TARI come **secondo case**, possono ritirare la **CHIAVETTA RFID** per conferire i propri rifiuti presso gli **ECOPOINT (pg.25)**, quando non potranno seguire il calendario della raccolta Porta a Porta. Per richiedere la chiavetta o per eventuali smarrimenti, è possibile scrivere un'e-mail a numeroverde@reaspa.it.

• SOSTITUIRE MASTELLO

È possibile sostituire il mastello se si è rotto. In caso di furto del mastello, è necessario compilare un'autocertificazione dell'avvenuto furto per ritirarlo.

• ATTIVARE SERVIZIO PANNOLONI

Per attivare il servizio pannoloni è necessario compilare il relativo modulo scaricabile dal sito www.reaspa.it o chiedere all' **ECOSPORTELLO**.



REA

RISORSE
AMBIENTALI

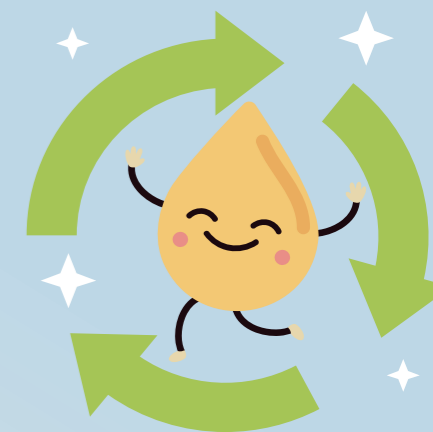
GRUPPO
RETIAMBIENTE

www.reaspa.it

| 26

"OLINDO"

PROGETTO DI EDUCAZIONE AMBIENTALE PER IL RECUPERO DELL' OLIO VEGETALE NELLE SCUOLE DEL TERRITORIO



L'IMPORTANZA DEL RECUPERO NON DISPERDERE L'OLIO ESAUSTO

L'olio vegetale esausto costituisce un'enorme risorsa se oggetto di pratiche di recupero corrette e consapevoli. Una volta riciclato, può avere una vita nuova ed essere usato in molteplici processi e applicazioni:

- come sorgente di energia rinnovabile in impianti di co-generazione;
- trasformato in biolubrificanti adatti all'utilizzo in macchine agricole o nautiche;
- utilizzato per realizzare prodotti per la cosmesi, saponi industriali, inchiostri, grassi per la concia, cere per auto...

IL RECUPERO È VANTAGGIOSO DALLA PADELLA AL SERBATOIO DELL' AUTO

Il 90% degli oli vegetali esausti recuperati è rigenerato per la produzione di **biodiesel**, un combustibile vegetale biodegradabile, non tossico.

Il **biodiesel** può essere **usato come carburante per autotrazione** in sostituzione o miscelazione di carburanti di origine fossile **riducendo il contributo di emissioni di CO₂ nel settore dei trasporti**.



IL PROGETTO NELLE SCUOLE COME RECUPERARE L' OLIO ESAUSTO?

L'obiettivo del progetto "OLINDO" è proporre un **gesto ambientale tangibile ai bambini ed ai ragazzi**, ma anche alle famiglie contribuendo ad una **sensibilizzazione ambientale e civile**. Nelle scuole troviamo un'applicazione ideale in quanto i cittadini che frequentano quotidianamente i piazzali degli istituti troverebbero grande praticità per questo tipo di raccolta.

Il progetto prevede il **posizionamento di contenitori BLU** appositi all'interno di spazi idonei e preventivamente concordati con le scuole, dove i genitori che accompagnano i bambini potranno **conferire l'olio esausto direttamente all'interno di bottiglie in plastica**. **A fine anno in base al quantitativo di olio raccolto**, alla scuola saranno consegnati dei premi come **materiale didattico da distribuire ai propri alunni**.



REA

RISORSE
AMBIENTALI

GRUPPO
RETIAMBIENTE

www.reaspa.it

| 27

DOMANDE FREQUENTI (FAQ)

Cos'è l'imballaggio?

Con imballaggio s'intendono tutti quei materiali e confezioni che hanno il fine di proteggere e salvaguardare un prodotto, sia esso una materia prima o un prodotto finito (es. bottiglie di vetro e plastica, vaschette per alimenti in polistirolo, lattine in alluminio, brick in tetrapak, cellophane, etc.)

Quali sono i rifiuti "multimateriale leggero" che vanno nel sacco giallo?

Tutti gli imballaggi fatti in plastica, tetrapak, acciaio e alluminio. Bisogna pertanto sempre chiedersi se si tratta di IMBALLAGGIO. Per esempio, sono imballaggi bottiglie in plastica, flaconi in plastica, vaschette di plastica e polistirolo, piatti e bicchieri in plastica, blister, lattine, tappi e barattoli in metallo. **NON SONO IMBALLAGGI** i manufatti come utensili di cucina, posate in plastica, bacinelle, giocattoli, cancelleria, siringhe, spazzolini, lamette, etc.

Nel caso di smarrimento o danneggiamento dei contenitori cosa devo fare?

Nel caso di danneggiamento o smarrimento dei contenitori rivolgersi a REA tramite i canali di comunicazione attivi, scrivendo una mail a numeroverde@reaspa.it oppure telefonando al **numero verde 800517692**.

A chi spetta la cura dei contenitori per l'esposizione?

Tutti gli utenti si impegnano a ricevere i contenitori e conservarli in buono stato, ed effettuarne la pulizia e la manutenzione.

Se il vento rovescia i contenitori per l'esposizione?

Questo problema è limitato a condizioni climatiche particolari. Altre esperienze ci dicono che in breve tempo si trovano i giusti accorgimenti, come individuare il posto riparato dal vento, chiudere il contenitore con il sistema di chiusura anti-randagismo, predisporre ancoraggi, ecc.

Come proteggere i contenitori dai cani o altri animali?

I contenitori consegnati alle famiglie sono dotati di un sistema di chiusura anti-randagismo che ne impedisce l'apertura da parte degli animali, se correttamente utilizzato. Abbassare la maniglia frontalmente per chiudere, portare la maniglia sulla parte posteriore del mastello per aprire.

Dove devono essere conferiti gli oli vegetali esausti, le pile, i toner, le lampadine e i neon?

Possono essere portati al **CENTRO DI RACCOLTA LOC. LE MORELLINE 2** (Rosignano Solvay - Via per Rosignano, dietro distributore del Gas). **DAL LUNEDÌ AL SABATO ORE 06:45 - 18:30**, oppure presso rivenditori che hanno istituito questo tipo di ritiro.

Dove devono essere conferiti i Mini RAEE?

I mini RAEE (piccoli elettrodomestici come frullatori, phon, cellulari, etc.) non devono essere conferiti nell'indifferenziato, perché sono rifiuti preziosi, ma devono essere portati al **CENTRO DI RACCOLTA LOC. LE MORELLINE 2** (Rosignano Solvay - Via per Rosignano, dietro distributore del Gas).

REA

RISORSE AMBIENTALI

GRUPPO RETI AMBIENTE

www.reaspa.it

| 28

L'OSPITALITÀ CHE DIFFERENZIA

Affitti ai turisti? Diventa anche tu un HOST differente!

Informando e coinvolgendo i tuoi ospiti nella raccolta differenziata, contribuisce a migliorare l'ambiente nel tuo territorio.



L'OSPITALITÀ CHE DIFFERENZIA è la nuova campagna estiva REA per aiutare i turisti, che visitano il nostro territorio durante le vacanze, a rispettare il servizio di raccolta differenziata locale. Per raggiungere questo obiettivo, abbiamo bisogno del tuo aiuto. **DIVENTA ANCHE TU UN HOST DIFFERENTE!**

Contattaci per avere le informazioni e il materiale necessario per la raccolta differenziata da condividere con i tuoi ospiti.

Per avere il calendario in lingua inglese e tedesco, scansiona il QR a lato

Per maggiori info: comunicazione@reaspa.it



REA

RISORSE AMBIENTALI

GRUPPO RETI AMBIENTE



COMUNE DI
ROSIGNANO
MARITTIMO

CONTATTI

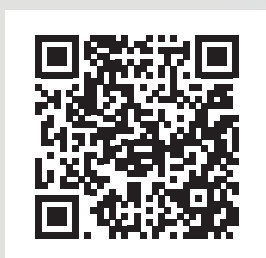
Per richieste di informazioni, assistenza, reclami e segnalazioni, potete contattarci ai seguenti recapiti:

- **Numero verde REA 800517692**
da lunedì al venerdì dalle ore 9:00 alle ore 18:00
e il sabato dalle ore 9:00 alle ore 13:00
- **inviare una mail a numeroverde@reaspa.it**
per segnalazioni inerenti il servizio di raccolta
- **inviare una mail a info@reaspa.it**
per altre tipologie di richiesta

Per rimanere aggiornato su tutte le nostre comunicazioni:

- Seguici sul canale Facebook "**REA spa**"
- Seguici sul canale Instagram "**rea_risorseambientali**"
- Segui le news sul sito **www.reaspa.it**

Segui il sito **rea** per rimanere sempre aggiornato su eventuali cambiamenti del servizio di raccolta:



REA

RISORSE
AMBIENTALI